



우리 회사는요?

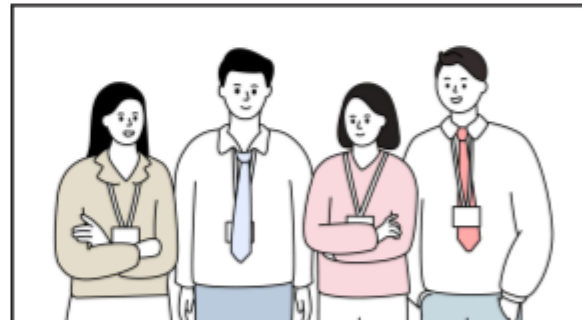
1990년에 설립되어 부산에 본사를,
베트남에 생산공장을 둔 신발 제조 기업입니다.

오직 상호산업 만이 보유하고 있는 다양한 경험과 기술력을
기반으로 뉴발란스, 아웃도어화 등 Global Market에서
그 능력을 인정받으며 성장하고 있습니다.

우리는 이렇게 일합니다!



필요한 사무용품은 언제든지 지원해요



상호 신뢰하고 함께 협력하며 근무해요



직원의 아이디어 및 의견을 적극 반영해요



야근은 NO. 저녁시간 사수해요



우리 회사의 복지는?



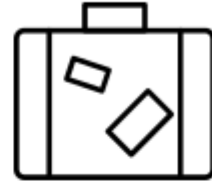
사내식당 운영

집밥처럼 든든한 식사 제공
추가 근무 시 석식 지원



자율복장

편한 차림으로 근무



휴가 제도

자유로운 연차 사용/연차축진제



직원 간식 제공

커피머신, 제빙기 등 부대시설
직원 간식 무한 제공



주차비 걱정 NO

직원 주차장 제공



경조사 지원

경조휴가, 경조비, 경조화환 지원
명절 선물 지급

이런 사람을 원합니다!

- ✓ 주변의 환경과 동료에게 관심을 가지며 일하시는 분
- ✓ 본인의 역할을 충실히 수행하시는 분
- ✓ 어떠한 난관에도 효율적으로 문제를 해결하시는 분
- ✓ 협업과 소통능력이 뛰어나신 분

모집 분야

모집부문	업무내용	자격요건 및 우대사항	근무 지역
인사총무 (신입)	- 총무업무 전반	<p>〈자격 요건〉</p> <ul style="list-style-type: none"> - 4년제 대졸 이상 - 해외여행에 결격사유가 없는 자 <p>〈우대사항〉</p> <ul style="list-style-type: none"> - 법학 전공자 - 책임감 있는 자 - 영어 의사소통 가능자 	부산 본사

근무 조건

구분	
근무 형태	정규직(수습 6개월)
근무요일/시간	주 5일 (월~금) 08:00 - 17:00
근무지역	부산 해운대구 해운대로 35
급여	신입 대졸기준 4,000만원+@ (단, 6개월 수습 90% 지급)

※ 입사 지원 서류에 허위사실이 발견된 경우, 채용 확정 이후라도 채용이 취소될 수 있습니다.

모집 분야

모집부문	업무내용	자격요건 및 우대사항	근무 지역
자재 (신입)	<ul style="list-style-type: none"> - 신발 원부자재 및 케미컬류 발주/입고 관리 - 구매업체 관리 (납기, 품질, 단가 등) 및 구매 원가 절감 활동 - 해외공장 커뮤니케이션 및 자재 구매 - 공장 설비/장비 구매 발주 및 입고 관리 	<p>〈자격 요건〉</p> <ul style="list-style-type: none"> - 4년제 대졸 이상 - 비즈니스 영어 중급 이상 (영문 메일 교신 필수) - 해외여행에 결격사유가 없는 자 <p>〈우대사항〉</p> <ul style="list-style-type: none"> - 해외 파견 근무 가능자 - 신발제조 및 개발 경험 및 해외생산공장과 업무 진행 경험자 - 구매 프로세스에 대한 이해 능력 및 수출입 업무에 이해도 높은 자 	부산 본사

근무 조건

구분	
근무 형태	정규직(수습 6개월)
근무요일/시간	주 5일 (월~금) 08:00 - 17:00
근무지역	부산 해운대구 해운대로 35
급여	신입 대졸기준 4,000만원+@ (단, 6개월 수습 90% 지급)

※ 입사 지원 서류에 허위사실이 발견된 경우, 채용 확정 이후라도 채용이 취소될 수 있습니다.

모집 분야

모집부문	업무내용	자격요건 및 우대사항	근무 지역
무역 (신입)	<ul style="list-style-type: none"> - 수출입 관리 - 물품 선적 관리 - 매출 채권 관리 - 수입신용장 개설 - 무역 사무 전반 	<p>〈자격 요건〉</p> <ul style="list-style-type: none"> - 4년제 대졸 이상 - 해외여행에 결격사유가 없는 자 - TOEIC 750점 이상 기타 이에 상응하는 어학능력 <p>〈우대사항〉</p> <ul style="list-style-type: none"> - 해당 직무 전공자 우대 - 포워딩 및 선사 출신 우대 - 영어/베트남어 가능자 우대 - 관련 자격증 보유자 	부산 본사

근무 조건

구분	
근무 형태	정규직(수습 6개월)
근무요일/시간	주 5일 (월~금) 08:00 - 17:00
근무지역	부산 해운대구 해운대로 35
급여	신입 대졸기준 4,000만원 + @ (단, 6개월 수습 90% 지급)

※ 입사 지원 서류에 허위사실이 발견된 경우, 채용 확정 이후라도 채용이 취소될 수 있습니다.