

기업실무형 AI・Cloud 기반 AX 인재양성 프로그램

KT AIVLE School

에이블스쿨 소개



교육 목적

에이블스쿨은 대한민국 청년들을 기업 실무형 **AI/DX 인재로 양성함**과 더불어
일자리 창출에 기여하는 교육 프로그램

6개 광역을 거점으로 한 전국 단위 교육, 1년 2회 교육 시행



우리의 성장을 통해,
대한민국 AI 경쟁력을 높이는데 기여한다



기업 실무형 AI 문제 해결자가 된다

문제 해결자란

- 1) 문제를 발굴해 내고
- 2) 해결하는데 필요한 방법을 익히고
- 3) 이러한 과정을 end-to-end 로 끌고 갈 수 있는 사람



함께 만들어가는 Learning Journey

Self-motivation

자기주도적으로
학습하고 도전

Practical

실무중심의
실행력

Excellence

실력과
프로정신

Collaboration

소통/협업을 통해
배우며 성장

※ K-Digital Training은?

‘기업이 원하는 인재는 기업이 가장 잘 안다’는 관점에서 민·관이 협력하여 디지털 인재를 양성하는 사업입니다.

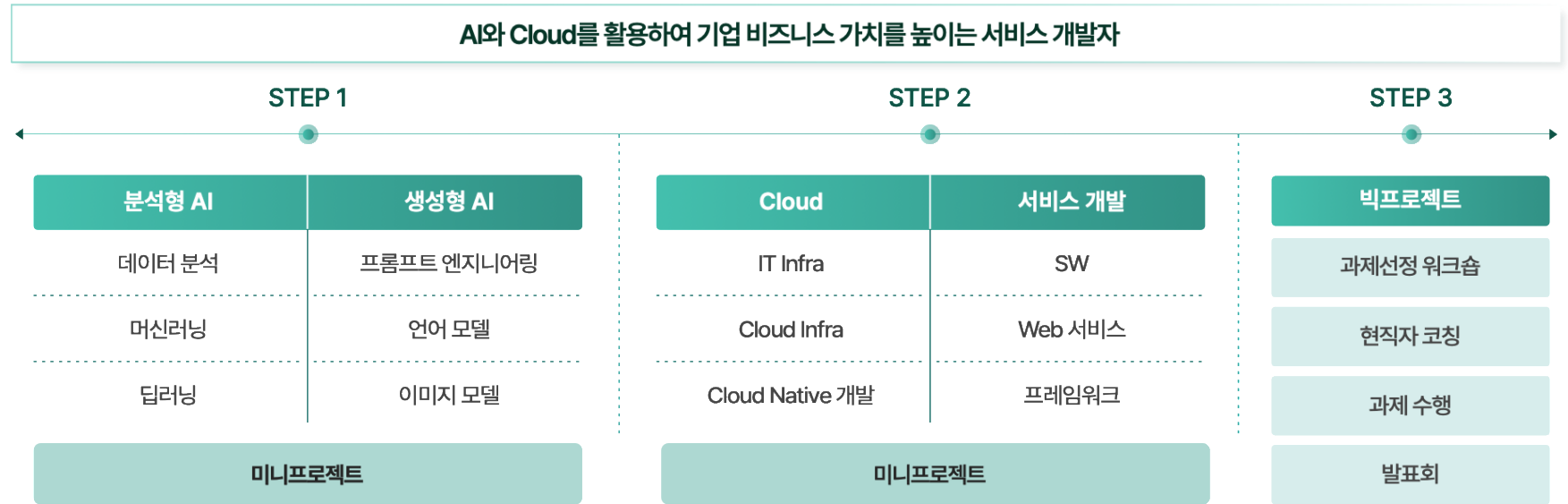
고용노동부가 주관하고 디지털 선도기업이 참여하여 훈련 과정을 직접 설계/운영하며, 과정의 비용은 국민내일배움카드로 신청하여 지원받을 수 있습니다.

교육생은 일정 기준 충족 시 무상으로 교육을 수강하고, 훈련장려금을 지원받습니다.

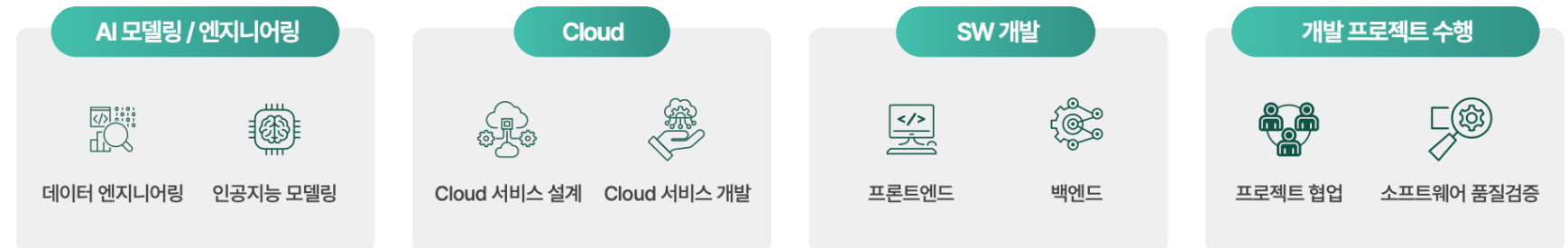
교육 과정

에이블스쿨은 6개월간 이론·실습 40%, 프로젝트 60%의 기업 실무형 교육,
AI 개발자 / DX 컨설턴트 2가지 트랙으로 구성

AI개발자 트랙



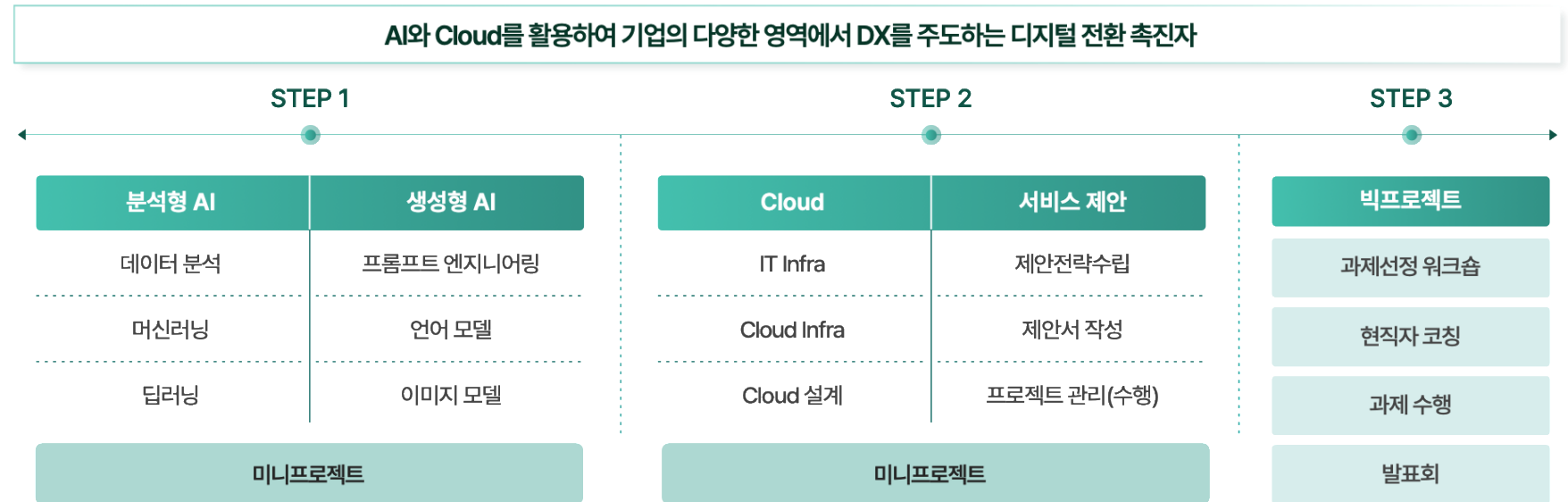
수행 가능 능력



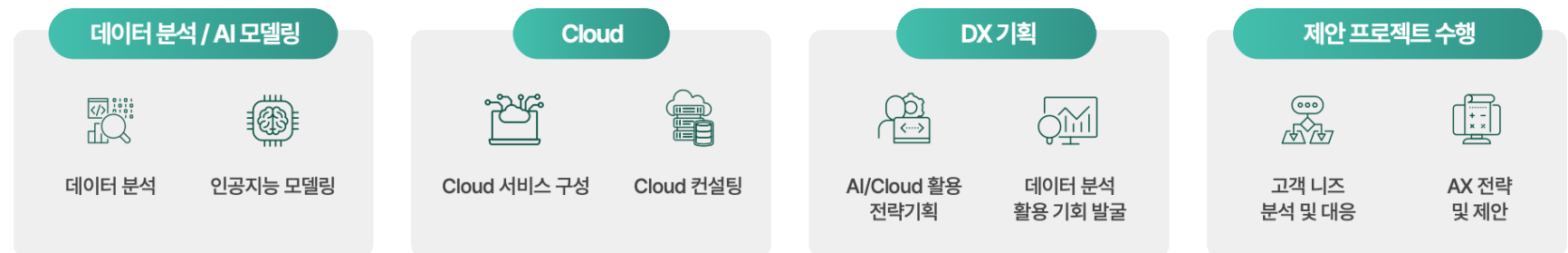
교육 과정

에이블스쿨은 6개월간 이론·실습 40%, 프로젝트 60%의 기업 실무형 교육,
AI 개발자 / DX 컨설턴트 2가지 트랙으로 구성

DX컨설턴트 트랙



수행 가능 능력



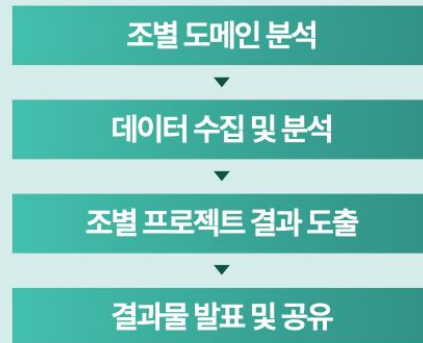
교육 내용

파이썬 기초부터 데이터 분석, 웹 개발 및 제안서 작성 등 실무 수행이 가능한 인력으로 양성,
교육생은 AI 서비스 프로토타입 구현 및 솔루션 제안까지 경험

미니 프로젝트

KT 자체 개발 콘텐츠 기반 실전 스킬 마스터

- 교과목별 실전형 미니프로젝트 학습 시행



분석형 AI

생성형 AI

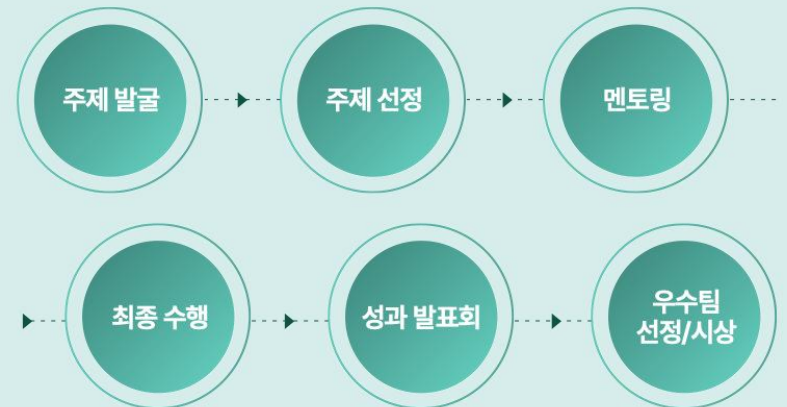
Cloud

서비스
개발/제안

빅 프로젝트

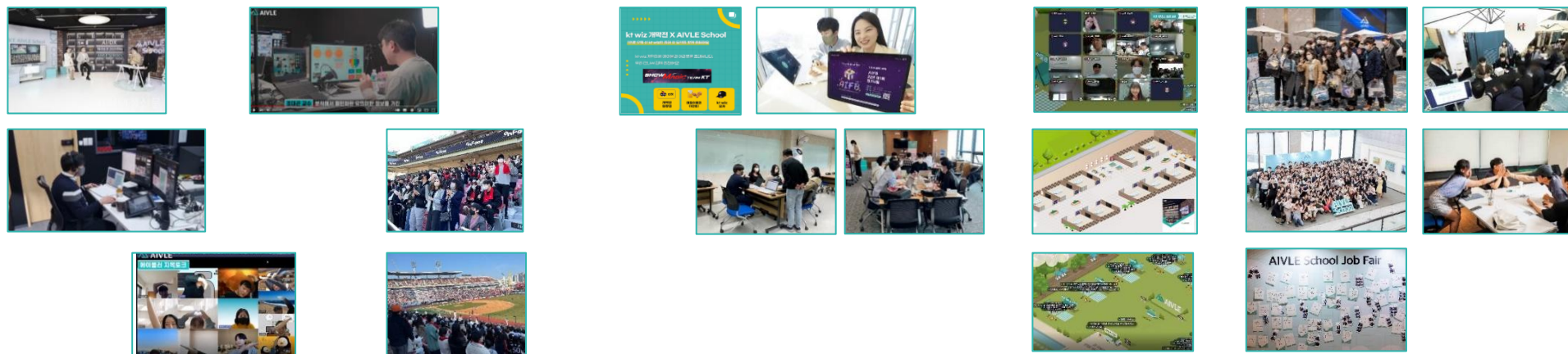
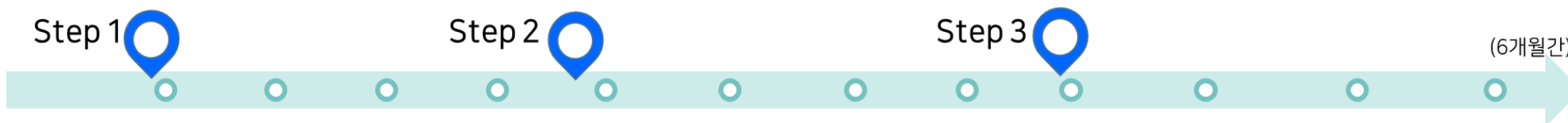
KT 사업 연계 프로젝트 주제 도출 및 산출물 구현·제안

- KT BM과 연계하여 프로젝트 과제 도출
- 미니 프로젝트를 통해 쌓은 역량을 바탕으로
현업과 유사한 실무 프로젝트 사이클 경험



Learning Journey

이론·실습 > 미니프로젝트 > 빅프로젝트 수행까지 총 3단계에 걸쳐 교육,
코딩 마스터스, AIVLE Day 등 학습 이벤트 시행을 통해 자기주도적 학습 분위기 형성



특장점 1

비대면 기반
고품질 교육

전국 어디서나 접속 가능한 'AIVLE-EDU' 플랫폼을 통해
고품질의 실시간 온라인 교육 제공

- ✓ 분야별 최고 강사의 실시간 이론/실습 강의
- ✓ 채팅을 통한 질의응답, 튜터의 1:1 문의 대응 및 학습관리
- ✓ IT 교육은 비대면이 더욱 효과적이라는 평가



※ 교육기간 동안 노트북 제공

AIVLE-EDU

Live / VOD

인터랙티브코딩

1:1 튜터링

설문/셀프테스트

커뮤니티

프로젝트 수행

프록터링

전국 어디서나 동일한 품질의 교육 제공



특장점 2

현직자
직접 코칭

KT AI/DX 분야 **현직 전문가의 코칭**을 통해 실무에서의 **일하는 방식** 학습

에이블스쿨 코치

KT 현직자가 'AI/DX 기술 + 산업지식 + 일하는 방식' 까지 직접 코칭

실전형 프로젝트

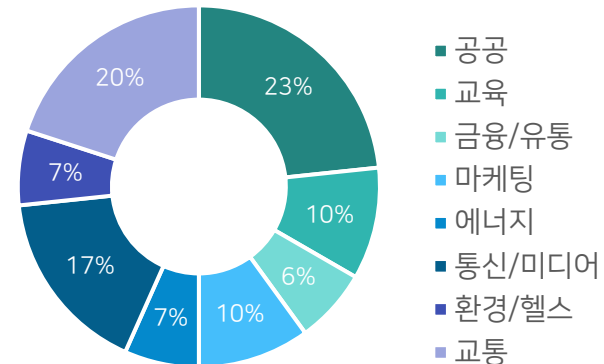
AI 및 데이터 분석에 활용 중인 콘텐츠를 KT 코치진이 직접 개발, 실무 · 실전형 교육
- 다양한 산업 도메인의 30여 개 콘텐츠 확보(공공, 통신·미디어, 금융·유통, 마케팅, 환경 등)

[에이블스쿨 코치]

- 💡 관련직무연수평균 **10년**
- 💡 관련분야자격증 보유자다수



[미니프로젝트 도메인]



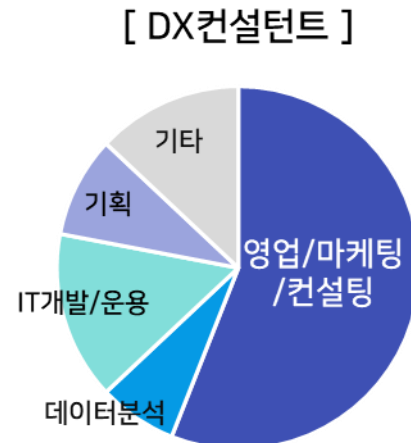
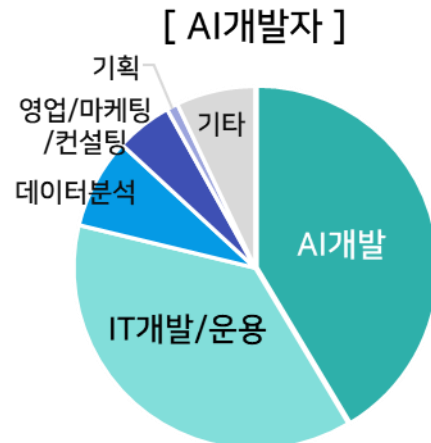
특장점 3

지역인재/
비전공자 가능
취업연계

지역인재, 비전공자에도 동일한 기회 제공,
트랙과 지역에 상관없이 고르게 취업하고 있으며, 양질의 일자리에 취업 중

취업 현황

- ✓ KT그룹 취업률 20% 이상
- ✓ 취업자 중 절반이 대기업 정규직 취업
- ✓ AI 개발, 컨설팅 뿐만 아니라 IT 개발, 마케팅까지 다양한 직무 수행



주요 취업 기업

kt kt ds kt cloud kt cs kt is
kt telecop kt m&s kt MOS 북부 kt MOS 남부

BCcard genie STUDIO GENIE

SAMSUNG 삼성전자 posco KB 국민은행 coupang
SAMSUNG 삼성SDS HYUNDAI STEEL IBK 기업은행 CJ 대한통운
LG 전자 HYUNDAI MOBIS 농협 LG 에너지솔루션
LG CNS HYUNDAI TRANSYS NAVER 행정안전부

특장점 4

SPEC을
가져갈 수 있는
에이블스쿨

프로젝트 수행을 통해 포트폴리오 작성이 가능하고,
다양한 코딩 역량 향상 및 수상 기회, 그리고 취업지원 프로그램까지 제공

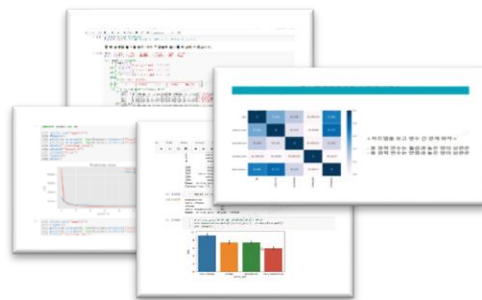
프로젝트

프로젝트 수행내용

데이터분석, AI 모델링, 생성형 AI 활용
Cloud 인프라 환경 구성 및 MSA 개발/배포

활용 데이터

음성, 이미지, 영상, 텍스트, Tabular 등





프로젝트 포트폴리오화 가능

수상 기회 / AICE

코딩마스터스

문제는은행형
코딩역량 강화 프로그램

코딩 마스터즈										문제해수	
등수	닉네임	1등	2등	3등	4등	문제해수	제출된 문제 수	정답 비율			
	1등	유정동	30	40	30	0	100	100	100%		
	2등	김철수	30	40	28	0	98	98	100%		
	3등	이별리	30	39	22	0	91	91	100%		
	4등	김민준	30	38	15	0	86	86	100%		



모집/선발

지원자격

기업이 원하는 AI 개발자, DX 컨설턴트가 되고 싶다면 누구나 도전 가능

학력

정규 4년제 대학(학사 이상) 졸업자 및 졸업 예정자
또는 6학기 이상 수료자(재학생, 휴학생) 지원 가능

※ 4년제 대학(학사 이상) 6학기 이상 수료와 동등한 학력 인정자 지원 가능

재직여부

미취업자

※ 교육시작일 기준 고용보험 가입여부 기준

우대사항

타 SW인재양성 프로그램 수료자 우대

AICE 자격증 보유자 우대

지역추천제 지원자 서류 심사 면제(지원서 작성 필수)

연령

34세 이하

국민내일배움카드

국민내일배움카드 보유 또는 발급 가능한 자

(K-Digital Training 신청 가능한 자, 본인 부담금이 발생하지 않는 자)

기타

교육기간 풀타임으로 교육 참여 가능한 자

남자의 경우 병역 필 또는 면제자

해외여행에 결격 사유가 없는 자

수료생 혜택

수료생 취업연계 지원, 우수 수료생 KT 채용지원시 우대

※ 상세 내용은 수료 시점 교육생 대상 별도 안내



모집/선발

선발 프로세스

기업이 원하는 AI 개발자, DX 컨설턴트가 되고 싶다면 누구나 도전 가능

선발 프로세스



세부사항

서류전형	인적사항 (본인정보/학업사항 등)
에세이	자기소개서 제출 (지원동기 및 수료 후 진로)
역량검사	AI 트랙 / DX 트랙 공통



교육성과

다양한
경진대회
수상이력

고용노동부 주관 K-디지털 트레이닝 해커톤 4회 연속 대상 수상 등 국내 대표 디지털 인재양성 프로그램으로 자리매김



에이블스쿨 1기
'도로정찰대' 팀

2022.06.22
제2회 K-디지털트레이닝
해커톤 대상 수상



에이블스쿨 2기
'멘토스' 팀

2022.11.28
제3회 K-디지털트레이닝
해커톤 대상 수상



에이블스쿨 3기
'SumONE' 팀

2023.06.28
제4회 K-디지털 트레이닝
해커톤 대상 수상



에이블스쿨 3기
'RestART' 팀

2023.11.28
제5회 K-디지털트레이닝
해커톤 대상 수상



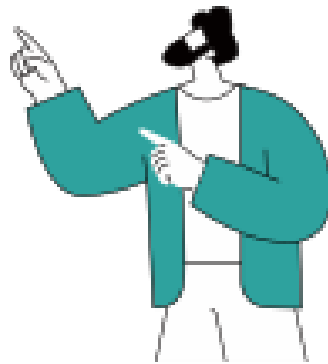
교육후기

수료생.
기업담당자

“ 대학 강의, 일반 SW개발 교육에서 찾기 어려운 일하는 방식을 알려주니까 도움이 많이 됩니다.”

프로젝트 수행내용

- ✔ 실무형 **프로젝트** 경험
- ✔ 팀과 **협업**하는 방법을 배울 기회
- ✔ 기초부터 따라가면 **비전공자도** 가능한 SW 교육
- ✔ AI/DX 현업에서 근무하고 있는 **현직자강사**진
- ✔ 지역에서 **비대면**, 대면 교육 진행 가능
- ✔ **AICE** 자격증 취득 가능
- ✔ 다양한 기업과의 **취업연계**
- ✔ 코딩 **테스트**, 알고리즘 스터디



기업 담당자 후기

- ✔ '**경력같은 신입**'
회사 경험이 2-3년 있었던 것 같이
업무를 잘 이해하고 선행하여 추진함
- ✔ **빠르게** 부서에 **적응**하고,
자신의 역할을 찾아 주도적으로 업무를 수행함
- ✔ **바로 투입** 가능한 **역량 수준**을 보유함





에이블스쿨과 소통하는
다양한 채널을 소개합니다
QR코드를 스캔해보세요!

